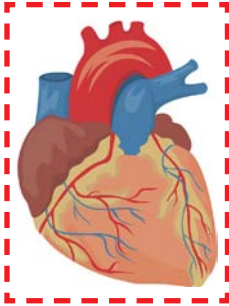
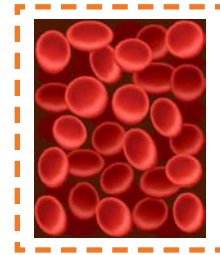


Je lichaam

Wijs de beschrijvingen de juiste afbeeldingen toe en schrijf de oplossing op de lijnen:



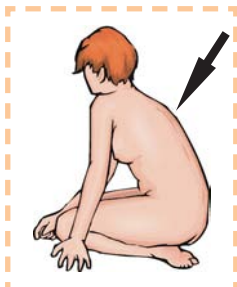
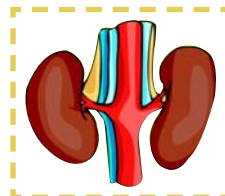
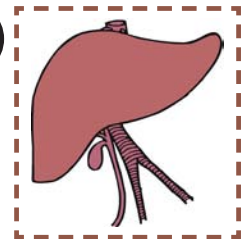
1. Het is je grootste orgaan en beschermt je lichaam van buiten tegen kou en vuil.



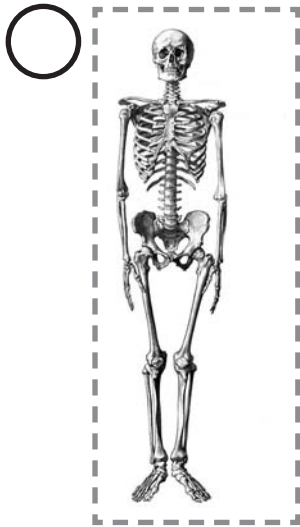
2. Ze reinigt en ontgift je bloed. Giftige stoffen worden onschadelijk gemaakt.

3. Je hebt er twee van. Zij bevrijden het bloed van afvalstoffen welke later als urine uitgescheiden worden.

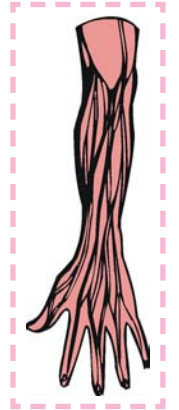
4. Voorziet je lichaam van zuurstof en voedingsstoffen.



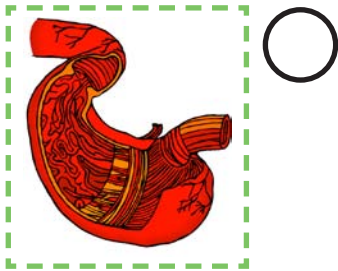
5. Een zeer belangrijk orgaan. Het pompt het bloed door de aderen.



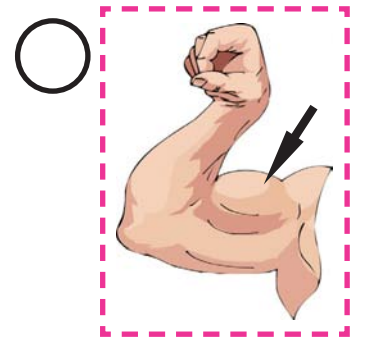
6. Verwerkt voedingsmiddelen en scheidt bruikbare stoffen van afvalstoffen. De stoffen die je lichaam niet nodig heeft te worden uitgescheiden als ontlasting (faeces).



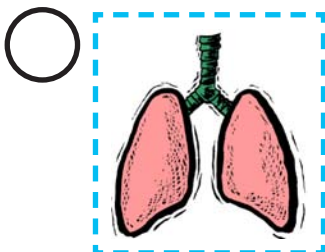
7. Met hen adem je. Ze zijn door het borstbeen, de ribben en de wervelkolom omgeven.



8. Over hen besturen de hersenen je lichaam. De verschillende signalen (zodat je bijvoorbeeld kunt zien, horen, voelen) worden zo verzonden.



9. Omsluiten de botten en brengen ons in beweging.



10. Het is het geraamte van je lichaam en bestaat uit veel beenderen (botten).

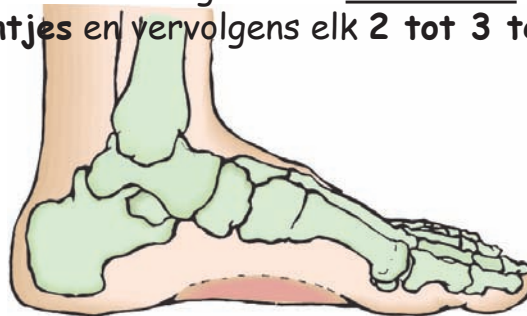
ToelichtingHet menselijk skelet:

Het skelet van de mens is onderverdeeld in de schedel, de romp en de ledematen. De romp bestaat uit de wervelkolom en de ribbenkast. De wervelkolom is dubbel-s-vormig gebogen. De ribbenkast (thorax) bestaat uit 12 paar ribben, het borstbeen en de borstwervels. De twee onderste paar ribben eindigen los en zijn niet met de borstkas verbonden. De ribbenkast beschermt de inwendige organen zoals hart en longen.

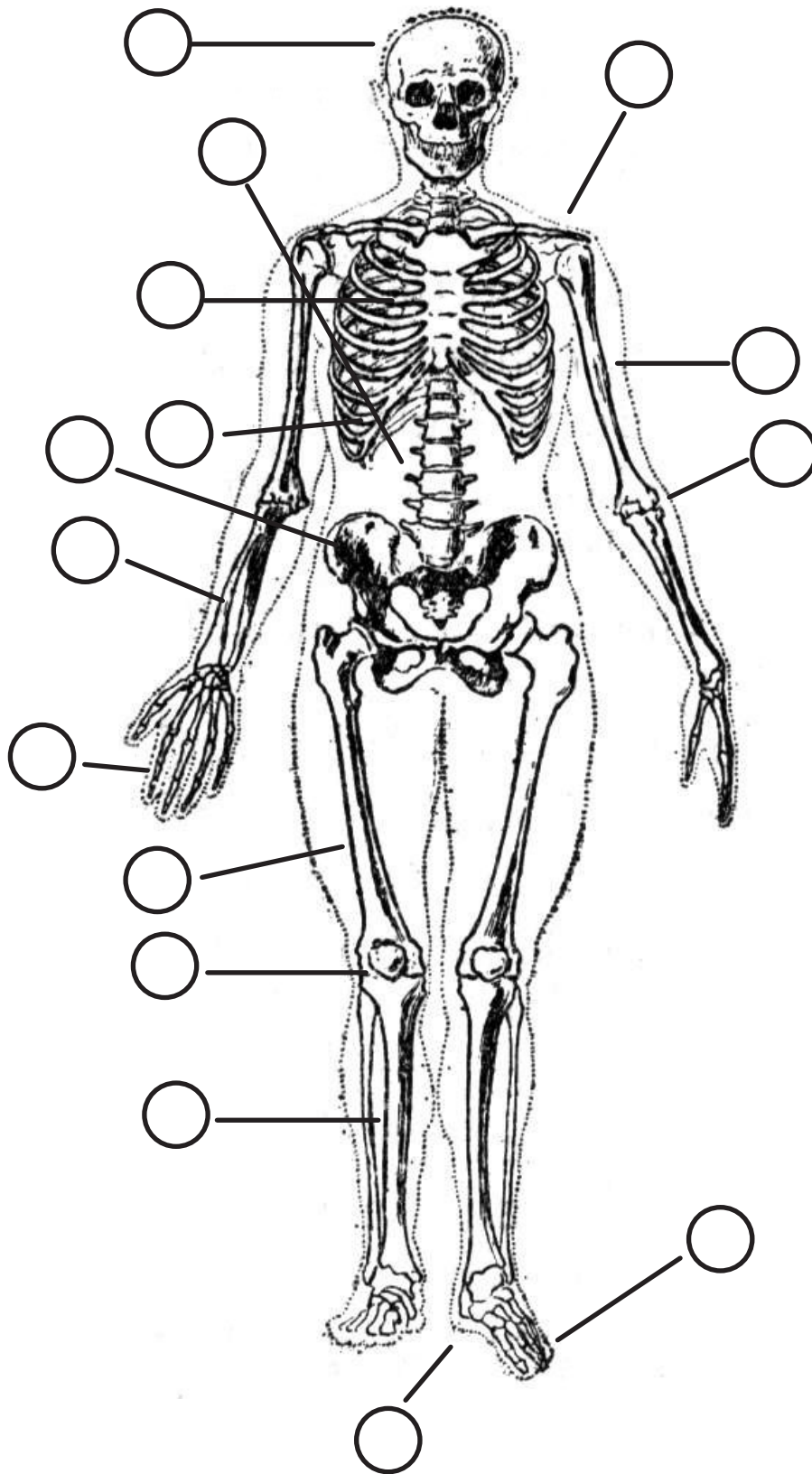
De schouderbladen en de beide sleutelbeenderen vormen de schoudergordel - schouderbladen en sleutelbeenderen zijn verbonden aan de romp. Het opperarmbeen is over het beweegbare schoudergewricht verbonden met het schouderblad. De onderarm botten worden gevormd door de ellepijp en het spakbeen, die door een gewricht met elkaar verbonden zijn. Daardoor ontstaat een grote diversiteit in de onderarm en handen, die voor alle mensen levensnoodzakelijk is. De hand is samengesteld uit 8 handwortelbeentjes, 5 middenhandsbeentjes. De duim heeft slechts 2 vingerkootjes en alle andere vingers hebben 3 vingerkootjes.

De bekken-gordel wordt gevormd door het heiligbeen, stuitbeen, darmbeen en het zitbeen. Het stuitbeen is het onderste deel van de wervelkolom. Het dijbeen is door een kogelgewricht verbonden met het zitbeen. Het kniegewricht is een scharniergewricht tussen het dijbeen en het scheenbeen. De knieschijf is een vrij zittend bot. Het skelet van het onderbeen worden gevormd door het scheenbeen en kuitbeen.

Tot de voetwortelbeentjes behoren het sprongbeen, de os naviculare, drie wiggebeenderen en het hielbeen. De voetwortelbeentjes zijn door de beide sprongbeengewrichten met elkaar verbonden. Zij zijn de belangrijkste basis, dat wij mensen kunnen lopen, springen en ons op twee voeten kunnen voortbewegen. Het voetskelet bestaat uit 7 voetwortelbeentjes, 5 middenvoetsbeentjes en vervolgens elk 2 tot 3 teenkootjes.



Beschrijf het skelet:



- 1** Schedel
- 2** Wervelkolom
- 3** Schouder
- 4** Borstkas
- 5** Ribben
- 6** Opperarmbeen
- 7** Elleboog
- 8** Onderarmbot
- 9** Bekken
- 10** Vingerbeentjes
- 11** Dijbeen
- 12** Knieschijf
- 13** Scheenbeen
- 14** Hak
- 15** Teenkootjes